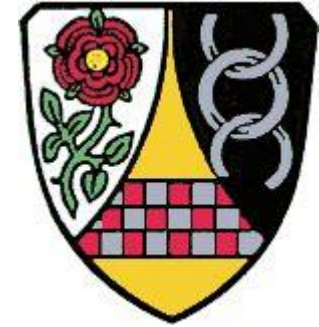


Werdohl

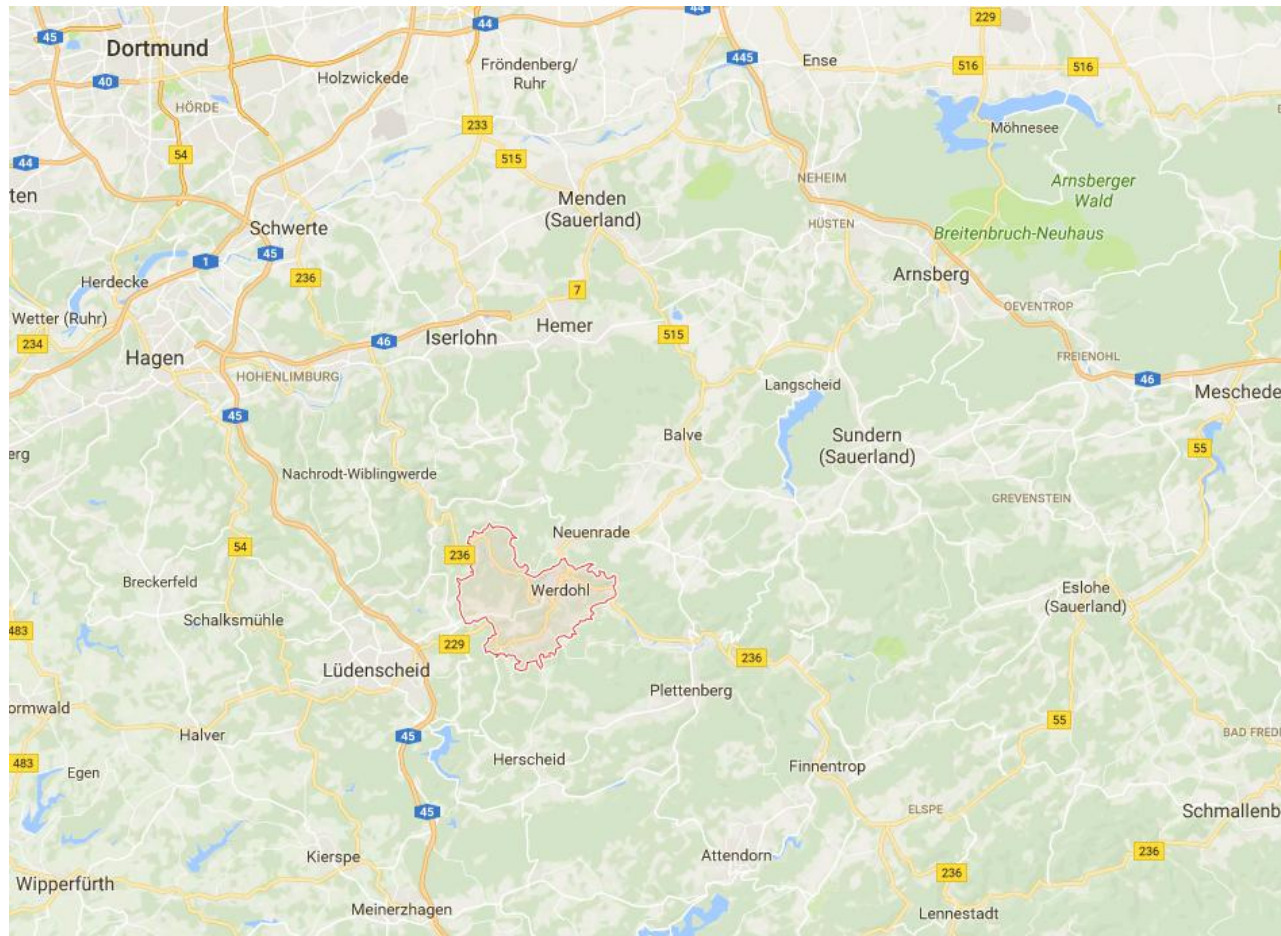


Werdohl liegt in Südwestfalen und gehört damit zur stärksten und gleichzeitig ältesten Industrieregion Deutschlands.

In einem Radius von etwa 50 Kilometern um Werdohl sind allein 64 der insgesamt 150 südwestfälischen Weltmarktführer ansässig, wie zum Beispiel die Firmen Vossloh oder VDM Metals aus Werdohl.

Werdohl hat ca. 18.000 Einwohner und liegt genau zwischen Dortmund und Siegen.

Durch die Anbindung an die Sauerlandlinie (A45), die in zehn Minuten mit dem Auto erreichbar ist, ist man schnell und unkompliziert im Ruhrgebiet oder im Rheinland.



Die Lenne bildet auf ihrem Lauf durch Werdohl ein *w*, das sehr gut auf Landkarten erkennbar ist.



Der Name „Werdohl“ setzt sich zusammen aus den Silben „Wert“ und „Ohl“, die „Insel“ und „Wiese am Wasser“ bedeuten.

INFO

In *W*erdohl



ist die Lenne 17,3 Kilometer lang!



ist die Verse 7,8 Kilometer lang!



sind 31 Brücken vorhanden!



gibt es 242 Straßen im Stadtgebiet!



beträgt die Länge der Bundesstraßen 22,7 Kilometer!



beträgt die Länge der Gemeindestraßen 65,5 Kilometer!

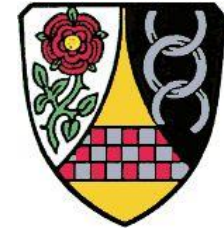


beträgt die Fläche des Stadtgebietes 33,38 km² das entspricht 3088 Fußballfeldern!



leben Menschen mit 56 unterschiedlichen Nationalitäten!

Lebendige Gewässer und Stadtentwicklung im Stadtgebiet Werdohl

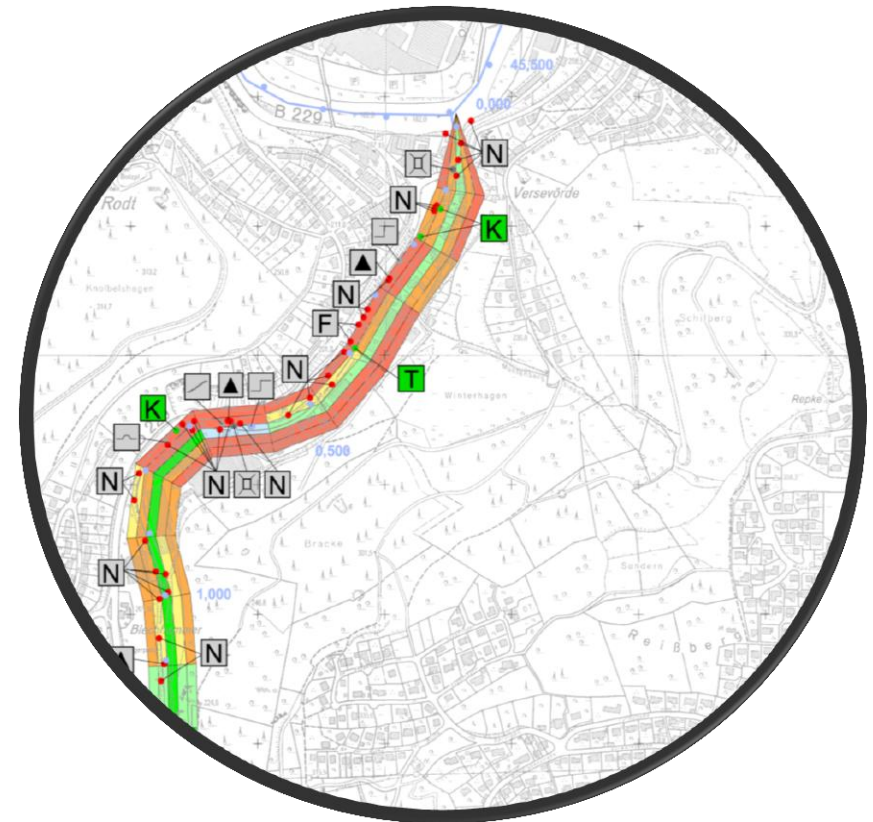
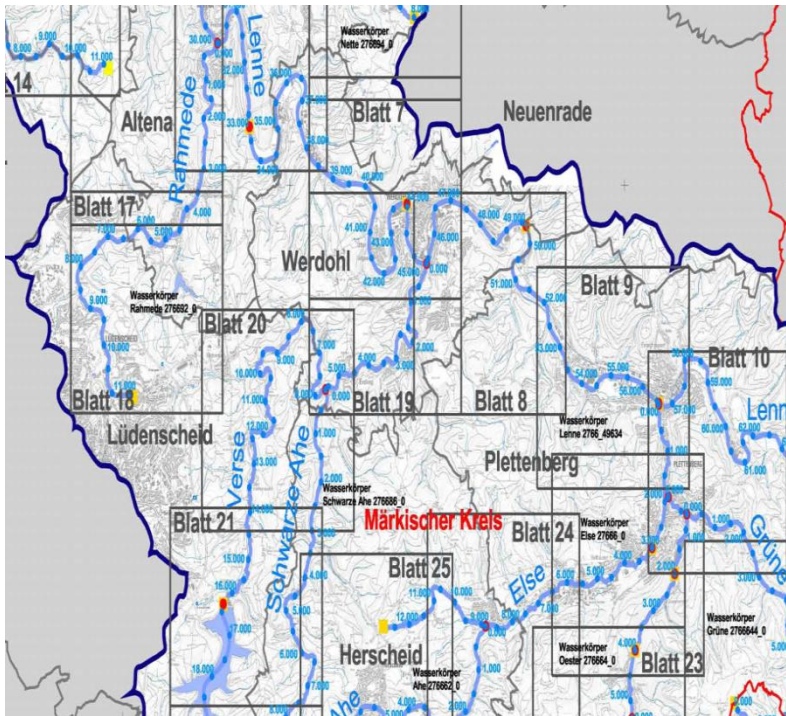


Bisher durchgeführte Maßnahmen:

1. Naturnahe Rückbauten der Vergangenheit im Zeitraum vor 2009; Versetal
2. Beseitigung eines Querbauwerkes bei der Station km 1 + 300 im Zeitraum 2010 / 2011; Wehr „Blechhammer“
3. Beseitigung von Bauwerken bei der Station km 4+280 im Zeitraum 2011 / 2012; OT Eveking
4. Innerstädtisches Trittsteinbiotop mit Verzweigungsgerinne von der Station km 0 + 80 / 0 + 95 bis zur Station 0 + 200 im Zeitraum 2013 / 2014; OT Versevörde
5. Naturnahe Umgestaltung bei den Stationen km 1 + 770 und km 2 + 160 im Zeitraum 2014; OT Kleinhammer
6. Beseitigung eines Querbauwerks und naturnahe Umgestaltung bei Station km 6 + 320 bis Station km 6 + 900; OT Bärenstein, 2015 / 2016
7. Naturnahe Umgestaltung bei den Stationen km 2 + 380 und km 3 + 320 im Zeitraum 2015; OT Kleinhammer und OT Eveking
8. Umgestaltung zur naturnahen Entwicklung der „Soppe“ Stadtmitte bei Station 44 + 150 bis Station 43 + 900, 2016 / 2017
9. Naturnahe Umgestaltung bei Station km 5 + 540 bis Station 5 + 800 ; Schützenplatz OT Altenmühle, 2016 / 2017
10. Lennestrand Stadtmitte bei Station km 44 + 500, 2015 / 2016

Planungen für die kommenden Jahre

Die stadtbildprägenden Fließgewässer sind „Lenne“ und „Verse“ mit einer Gesamtlänge von ca. 25,0 km; hiervon entfallen auf die „Lenne“ 17,3 km und auf die „Verse“ ca. 7,8 km.



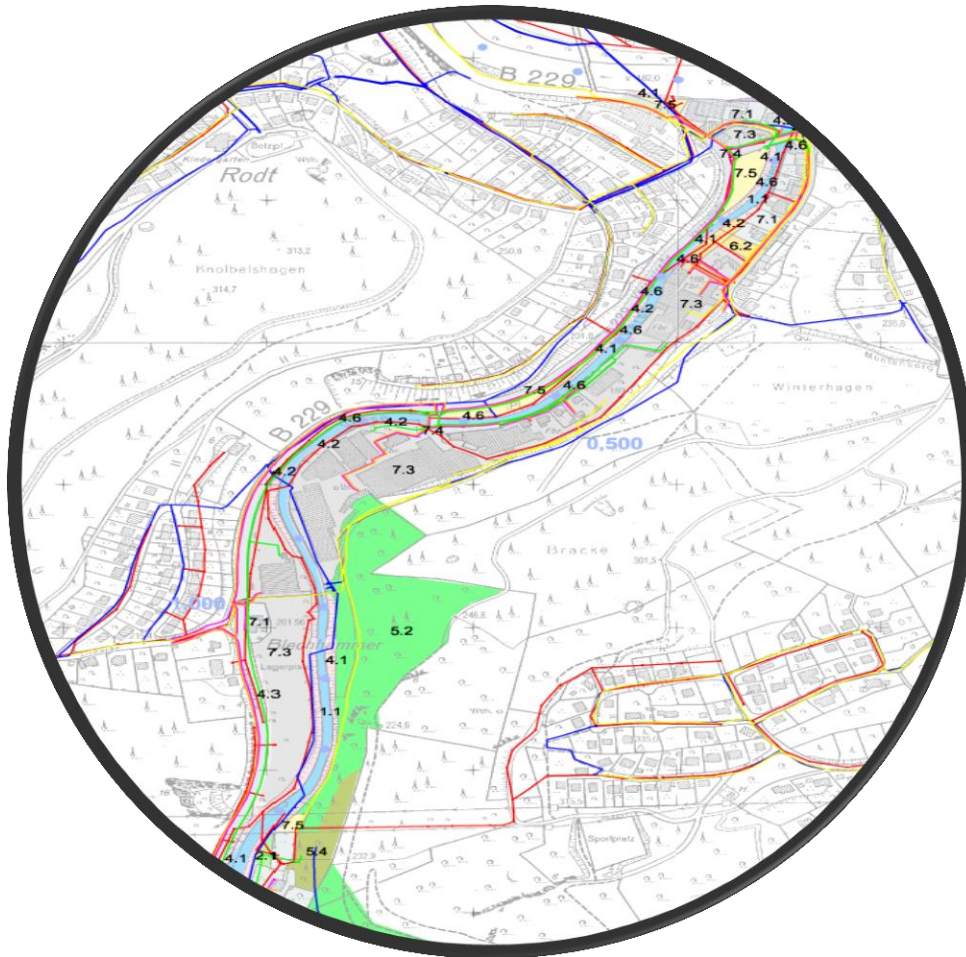
In den Jahren 2005 wie auch 2009 sind Konzepte zur naturnahen Entwicklung der Fließgewässer (KNEF) „Lenne“ und „Verse“ - in enger Zusammenarbeit mit den Wasserbehörden, den Naturschutzverbänden, den Vertretern der Fischerei u. v. a. - entwickelt worden.

- eine naturnahe Gestaltung und eine ökologische Aufwertung sowohl der Gewässersohle wie auch der Ufer erfahren
- und eine Steigerung des Gewässererlebniswertes im innerörtlichen Bereich an verschiedenen Standorten herbeiführen.

So wurden - verstärkt ab dem Jahr 2010 - folgende Maßnahmen im Werdohler Stadtgebiet durchgeführt:

- Beseitigung aller Querbauwerke im Fließgewässer Verse die im KNEF eine Bewertungsziffer > 2 erhalten haben.
- Anlegung von Trittsteinbiotopen / Verzweigungsgerinnen in Verbindung mit Uferabflachungen, Inseln und Schaffung von Kiesbänken.
- Wasserführung und Durchströmung durch Einspeisung aus der „Lenne“ zur ökologischen Aufwertung und positiven Entwicklung der Fischfauna im Bereich der „Soppe“.
- Beseitigung von „störenden“ Gewässerüberbauungen / -bebauungen u. v. m.

Das jeweilige KNEF wird – in enger Zusammenarbeit mit den Wasserbehörden – nicht starr sondern dynamisch gehandhabt; somit können auch im Nachhinein sinnvolle Maßnahmen Berücksichtigung finden.



2012 ist u. a. der „Umsetzungsfahrplan“

**Untere Lenne
PE_RUH_1300**

im Rahmen der WRRL für die Stadt Hagen, Märkischer Kreis und Kreis Olpe beschlossen worden.

ehemaliges Querbauwerk

Verse Gewässer-Nr.: 27668 Station [km]: 4 + 660

**raue Sohlgleite im OT Eveking
Absturzhöhe: 1,2 m**

Abwärtspassierbarkeit: 1 Aufwärtspassierbarkeit: 1

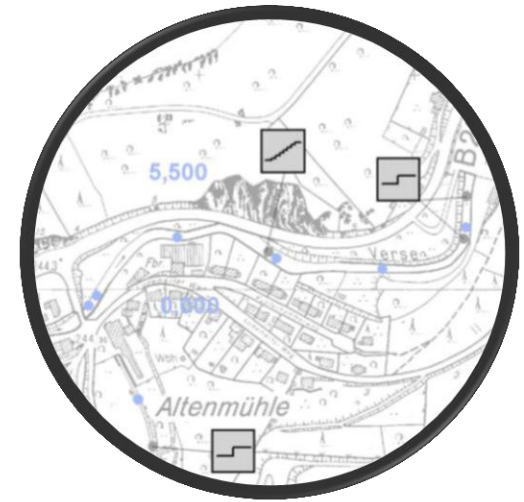


ehemaliges Querbauwerk

Verse Gewässer-Nr.: 27668 Station [km]: 5 + 410

raue Sohlgleite im OT Altenmühle
Absturzhöhe: 2,0 m

Abwärtspassierbarkeit: 1 Aufwärtspassierbarkeit: 1



Querbauwerk vor Baubeginn im November 2010

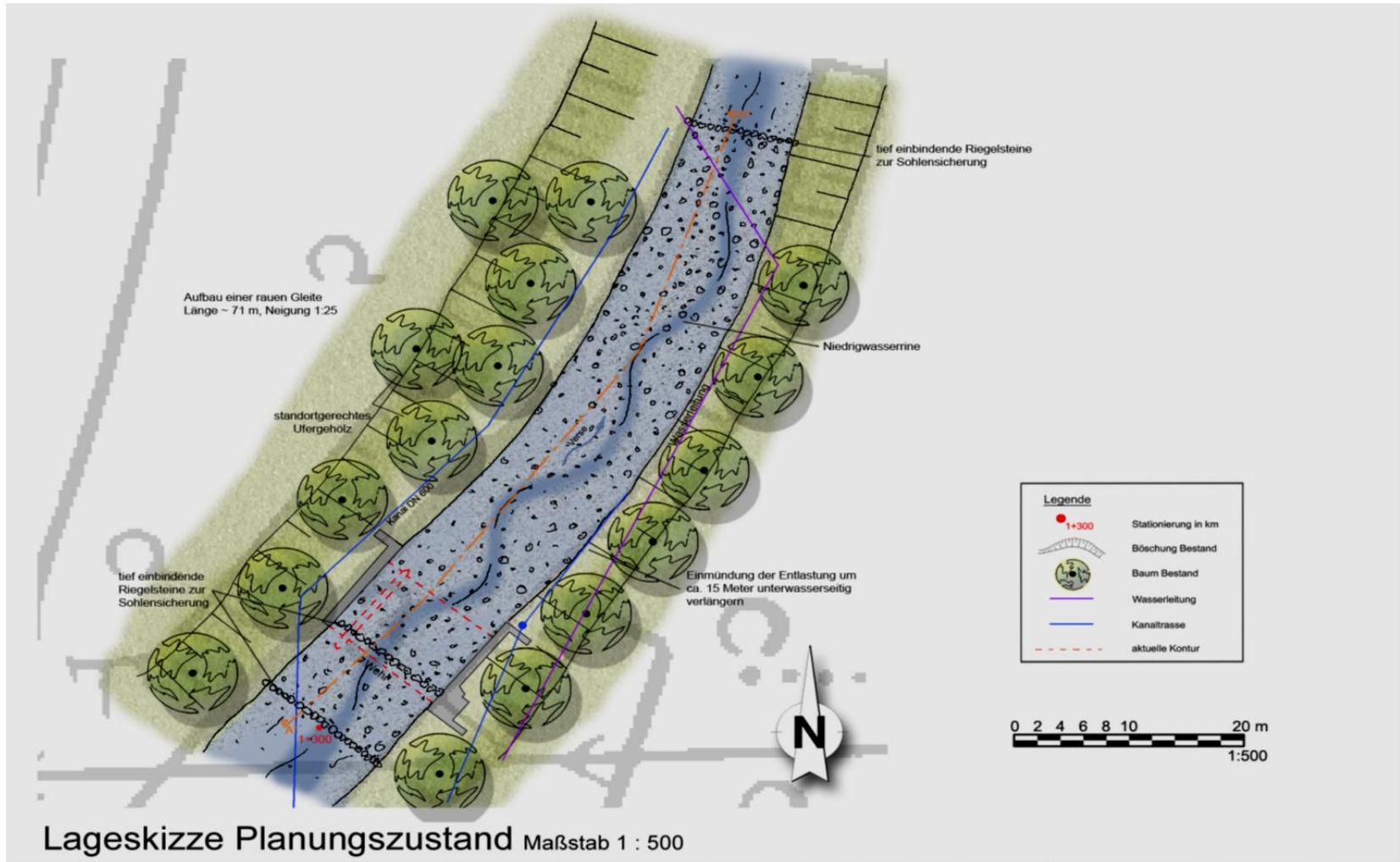
Verse Gewässer-Nr.: 27668 Station [km]: 1 + 300

Wehr "Blechhammer,, Absturzhöhe: 2,8 m

Abwärtspassierbarkeit: **4** ; Aufwärtspassierbarkeit: **4**



Zukünftige „Sohlgleite“ (Planung im KNEF)



Die fertige Sohlgleite (Januar 2011)



Bauwerke bei Station km 4 + 280; OT Eveking

ursprünglicher Bestand (Kalenderjahr 2011)



Bauwerke bei Station km 4 + 280; OT Evekling

nach Rückbau: Beginn der naturnahen Umgestaltung

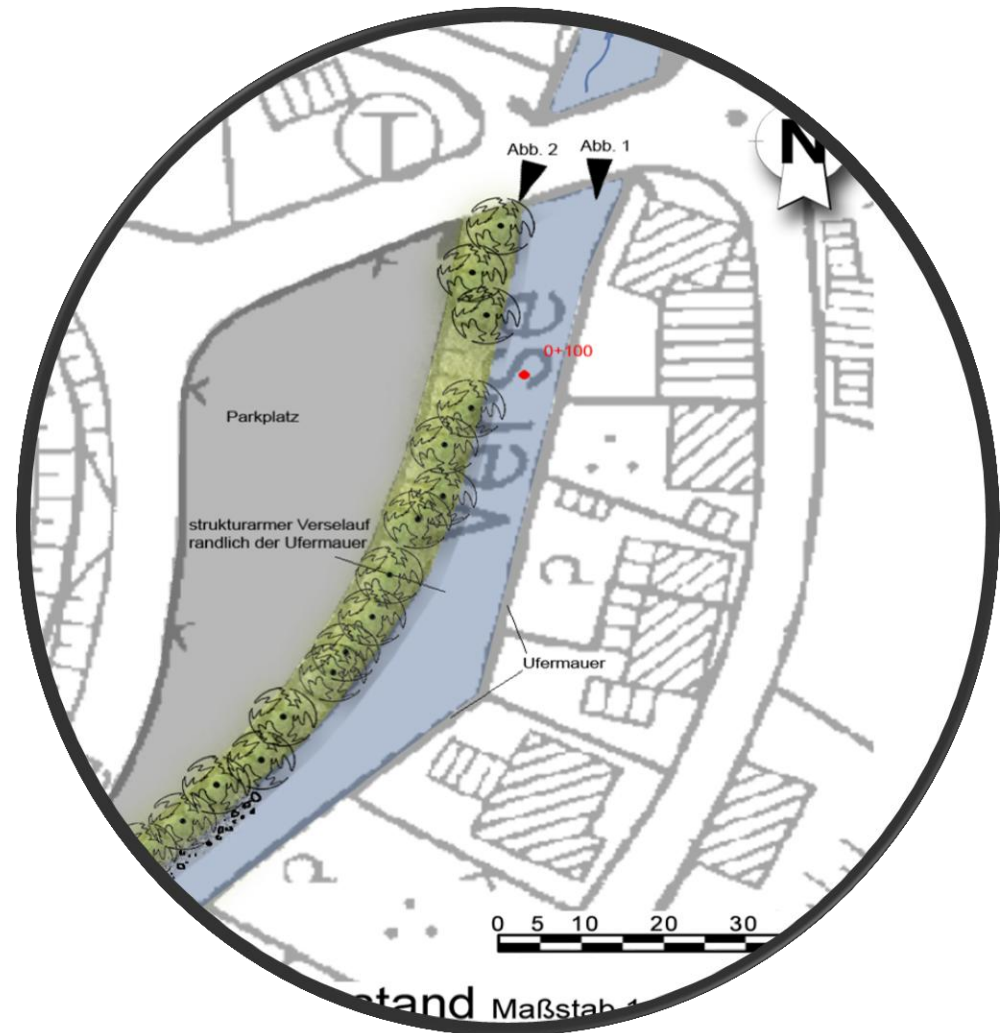


Bauwerke bei Station km 4 + 280; OT Evekling

Abschluss der Arbeiten (Kalenderjahr 2012)



Trittsteinbiotop mit Verzweigungsgerinne, OT Versevörde



Stand Maßstab 1:100

innerstädtisches Trittsteinbiotop mit Verzweigungsgerinne

Station km 0 + 80 / 0 + 95 bis zur Station km 0 + 200; OT Versevörde
- ursprünglicher Bestand - geplante Umgestaltung



innerstädtisches Trittsteinbiotop mit Verzweigungsgerinne

Station km 0 + 80 / 0 + 95 bis zur Station km 0 + 200; OT Versevörde
Durchführung der Pflanz- und Vegetationsarbeiten



innerstädtisches Trittsteinbiotop mit Verzweigungsgerinne

Station km 0 + 80 / 0 + 95 bis zur Station km 0 + 200 entstanden; OT Versevörde



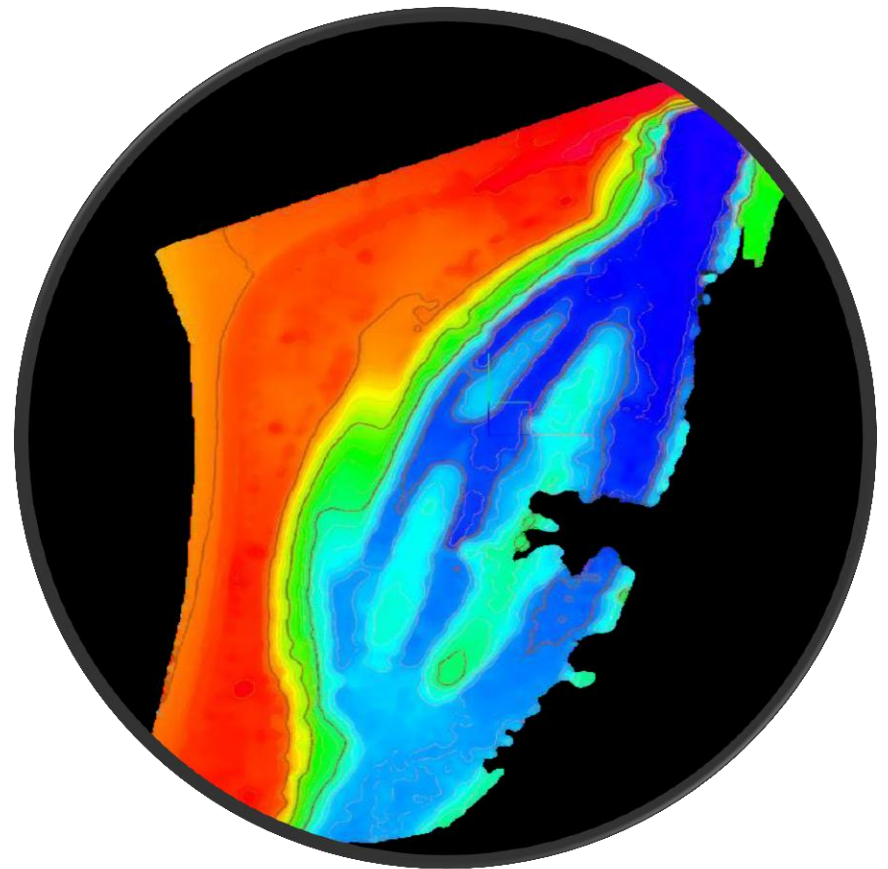
innerstädtisches Trittsteinbiotop mit Verzweigungsgerinne

von Station km 0 + 80 / 0 + 95 bis zur Station km 0 + 200 entstanden; OT Versevörde
(Kalenderjahr 2014)



innerstädtisches Trittsteinbiotop mit Verzweigungsgerinne

Station km 0 + 80 / 0 + 95 bis zur Station km 0 + 200; OT Versevörde (Luftbild 2015)



Naturnahe Umgestaltung bei Station km 1 + 770; OT Kleinhammer

- Bestand - (KNEF 2009)

Querbauwerkskataster

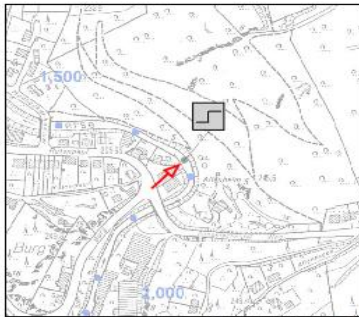
Verse

Gewässer-Nr.: 27688 Station [m]: 1770

Lfd.Nr. 6 von 20
 Wehr-Nr.: 6
 RW: 3413809
 HW: 5679058

hoher Absturz (natürlich)

Bauart: fest
 Material: Fels, Naturstein
 Zustand: verfallend
 Wasserkraftnutzung: nein
 Absturzhöhe: 0,4 m
 Neigung: 1:2
 Überfallbreite: 8 m
 Rückstaustricke: 0 m



Übersichtslageplan (o. M.)

Kategorie Entwicklungskonzept

Aufwärtspassierbarkeit: 3
 Abwärtspassierbarkeit: 2

Bemerkungen:



Legende Entwicklungskonzept
 1: passierbar
 2: bedingt passierbar
 3: weitgehend unpassierbar
 4: unpassierbar

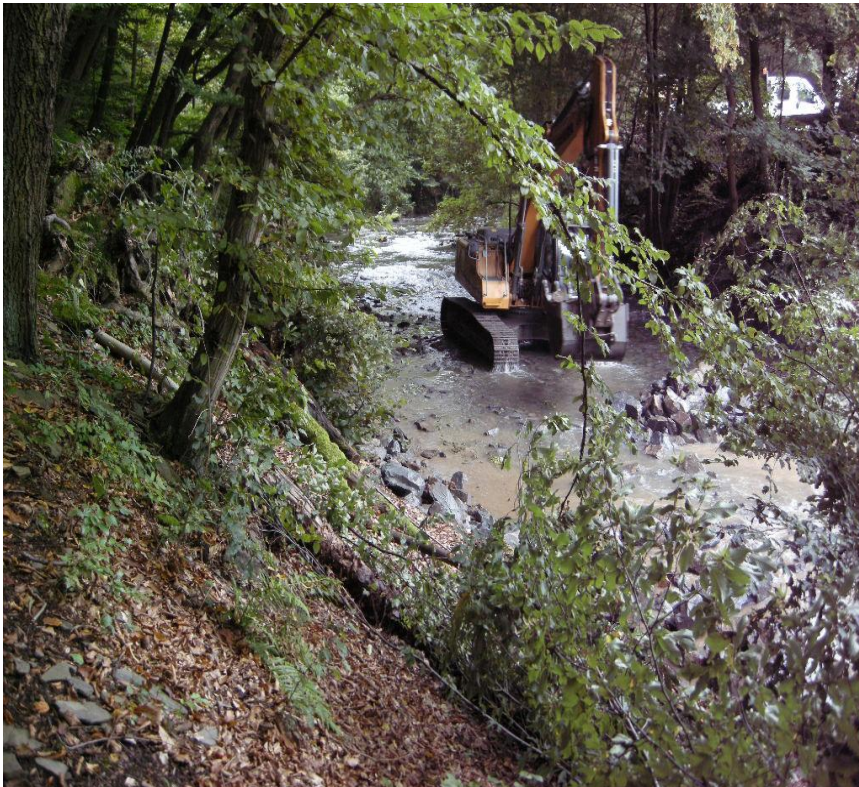


Naturnahe Umgestaltung bei Station km 1 + 770; OT Kleinhammer

- Bestand im Kalenderjahr 2014 -



Naturnahe Umgestaltung bei Station km 1 + 770; OT Kleinhammer - hoher Absturz wird beseitigt – (Kalenderjahr 2014)



Naturnahe Umgestaltung bei Station km 2 + 160, OT Kleinhammer

- Bestand – (KNEF 2009)



Naturnahe Umgestaltung bei km 2 + 160, OT Kleinhammer

- Bestand – (Kalenderjahr 2014)



Naturnahe Umgestaltung bei Station km 2 + 160, OT Kleinhammer

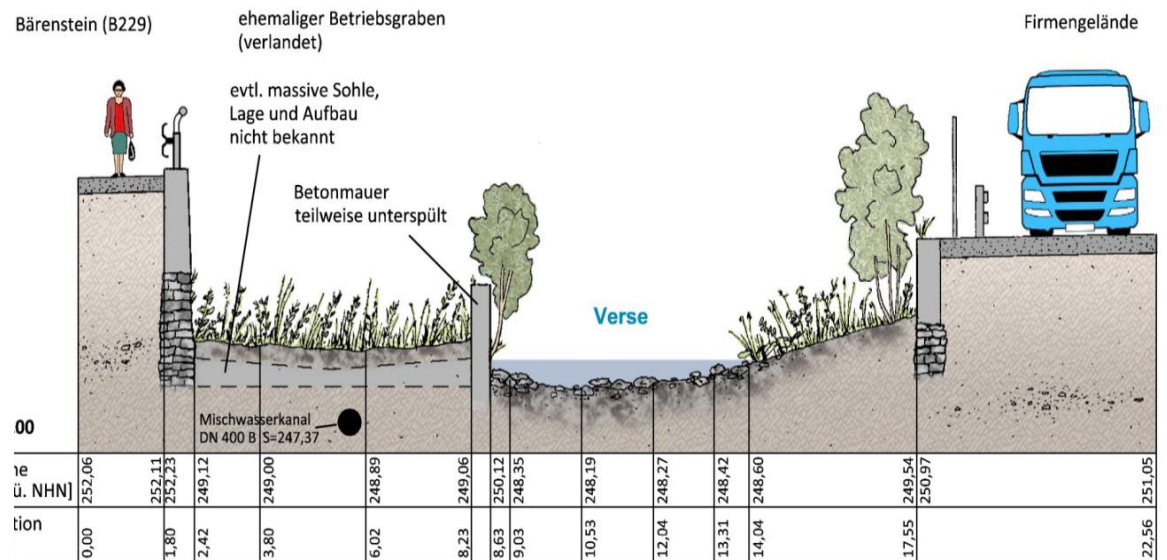
Gewässerbauarbeiten sind abgeschlossen – (Kalenderjahr 2014)



Planung und Durchführung 2015 / 2016:

u. a. naturnahe Umgestaltung bei den Stationen km 6 + 320 bis 6 + 900 im OT Bärenstein

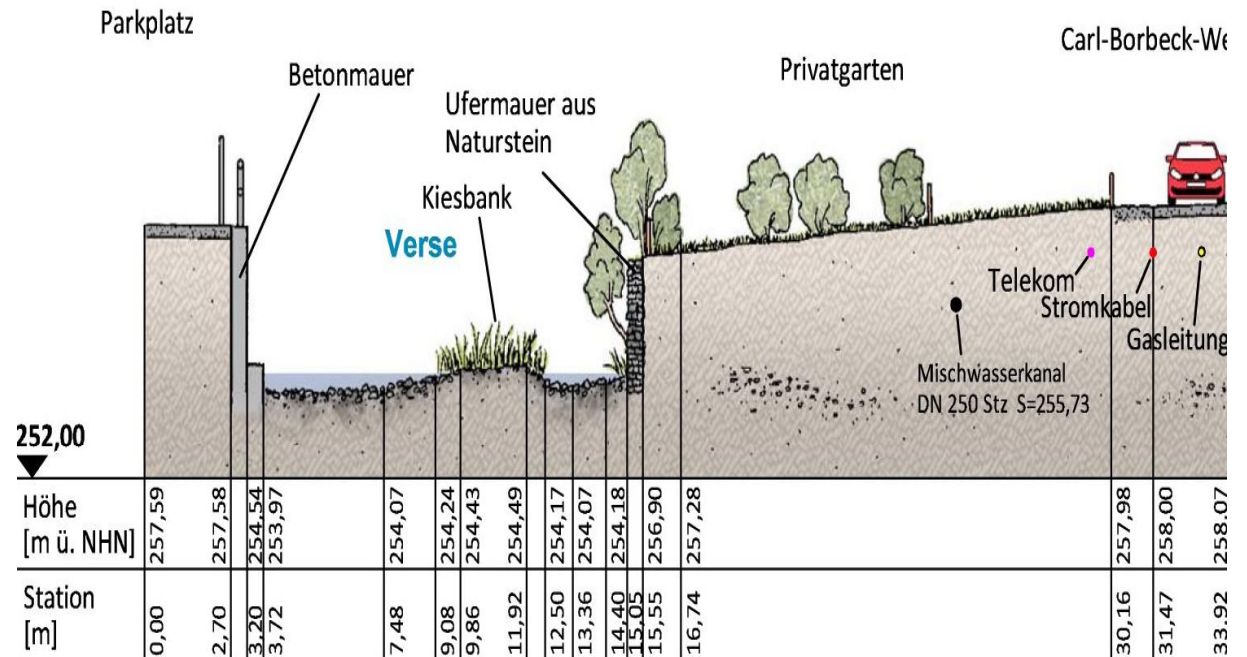
Bestand km 6 + 320



Planung und Durchführung 2015 / 2016:

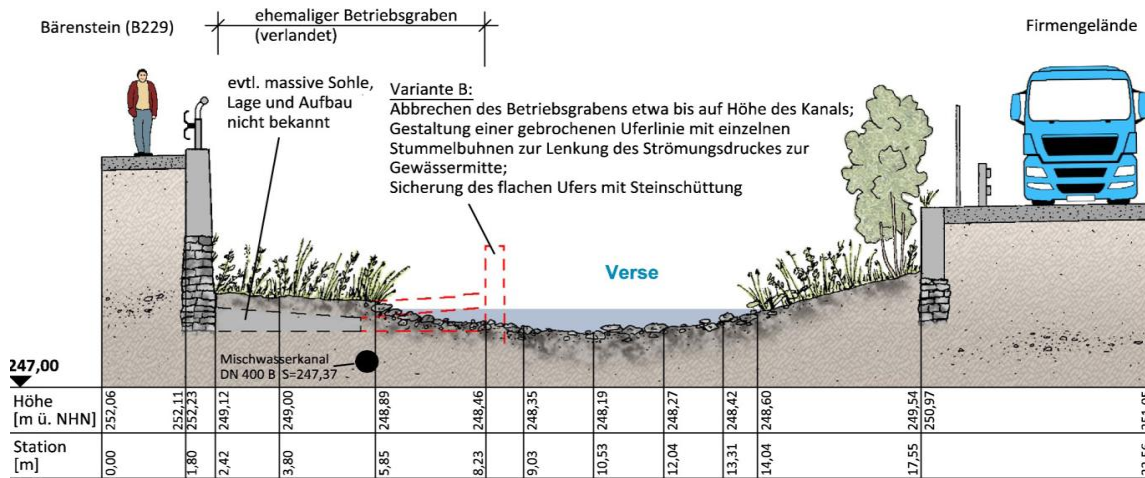
u. a. naturnahe Umgestaltung bei den Stationen km 6 + 320 bis 6 + 900 im OT Bärenstein

Bestand km 6 + 900



Planung und Durchführung 2015 / 2016:

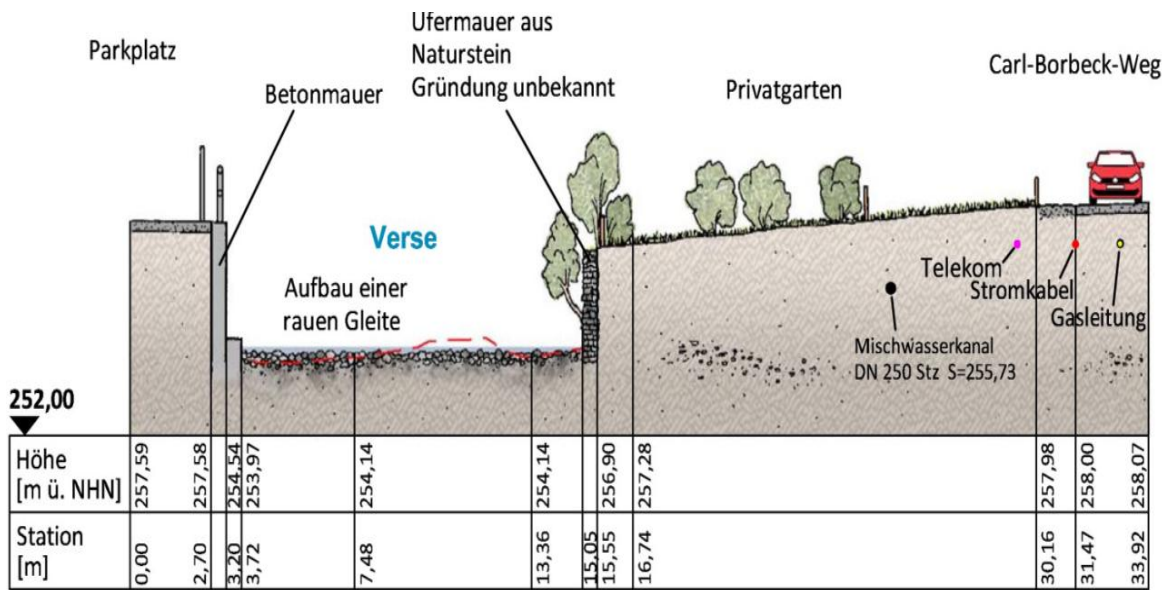
u. a. naturnahe Umgestaltung bei den Stationen km 6 + 320 bis 6 + 900 im OT Bärenstein



Planung km 6 + 320

Arbeiten sind beendet



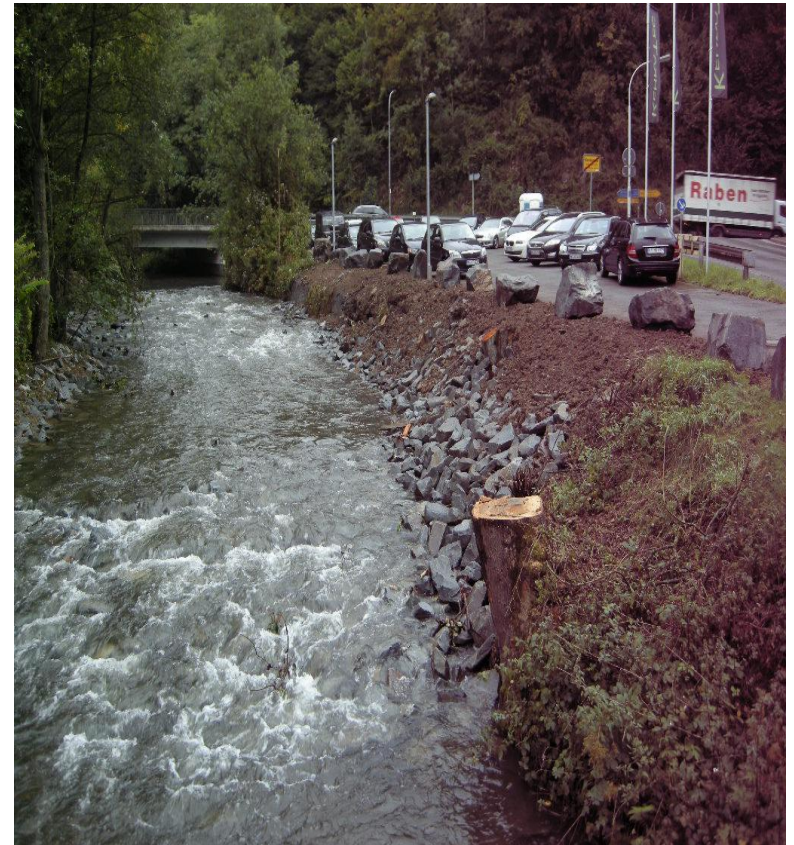


Planung km 6 + 900

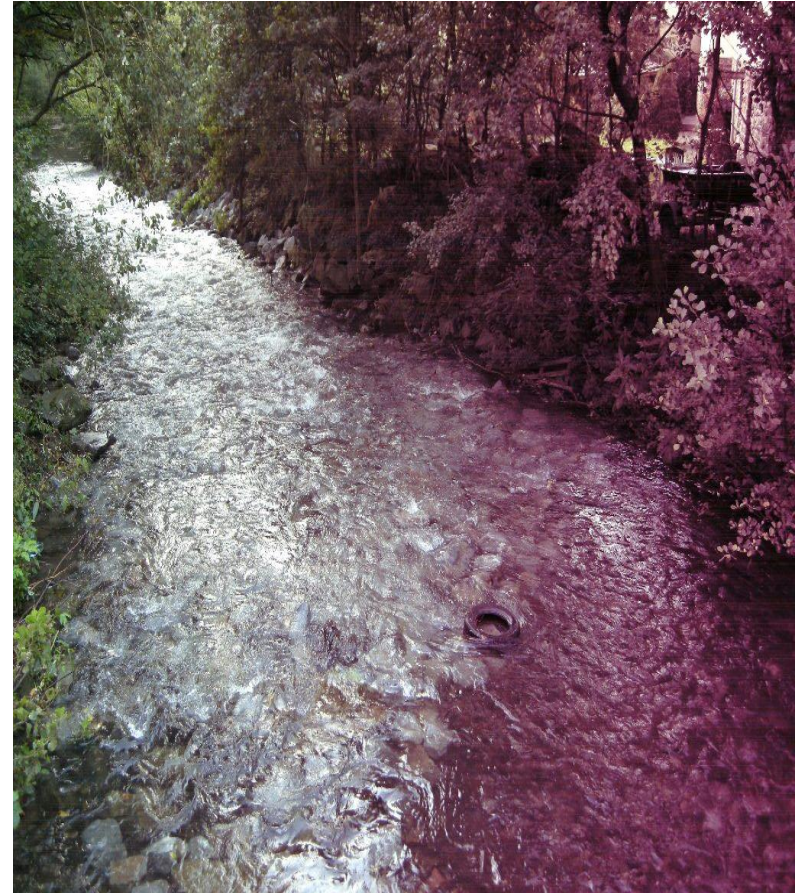
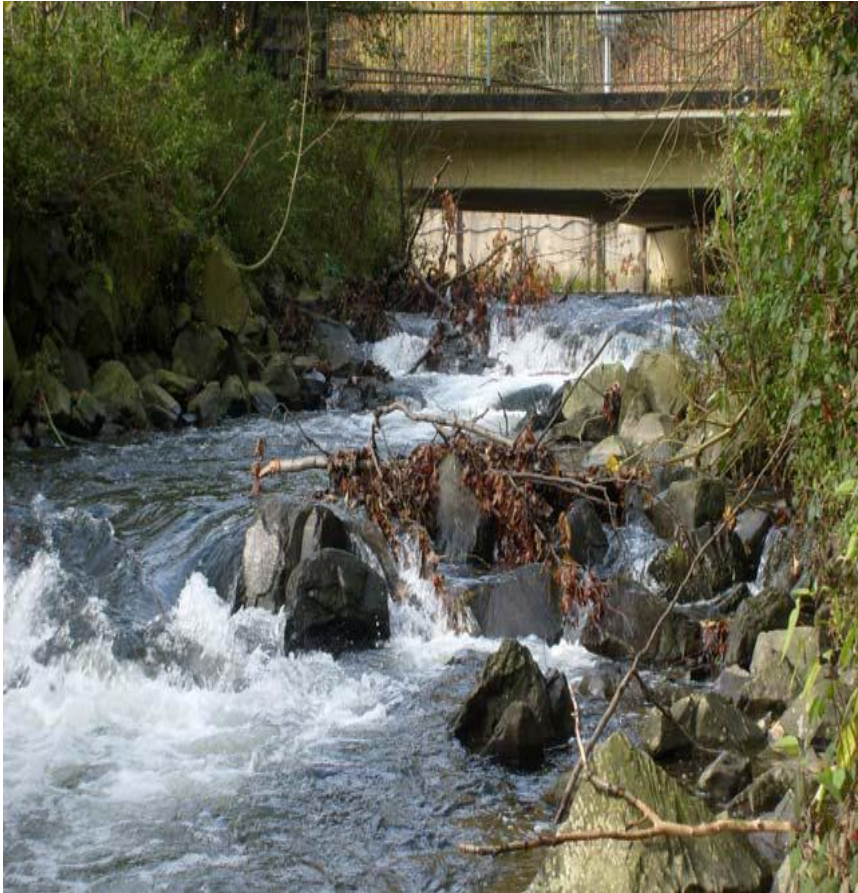
Arbeiten sind beendet



**Kalenderjahr 2015: u. a. Renaturierung bei Station km 2 + 380
im OT Kleinhammer**



**Kalenderjahr 2015: u. a. Renaturierung bei Station km 3 + 320
im OT Kleinhammer**



Umgestaltung zur naturnahen Entwicklung der Soppe (Stadtmitte, Bestand 2016)



Umgestaltung zur naturnahen Entwicklung der Soppe (Arbeiten sind abgeschlossen 2016)



Umgestaltung zur naturnahen Entwicklung der Soppe (Arbeiten sind abgeschlossen 2016)



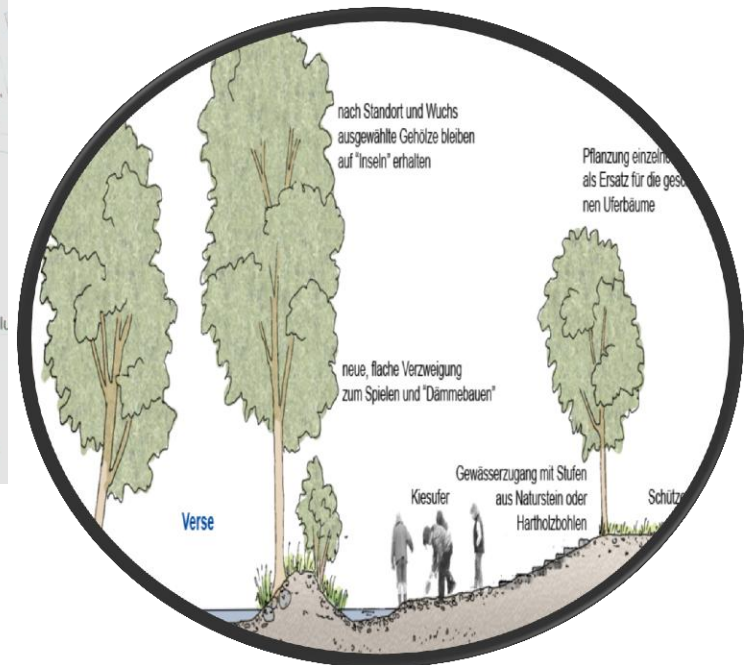
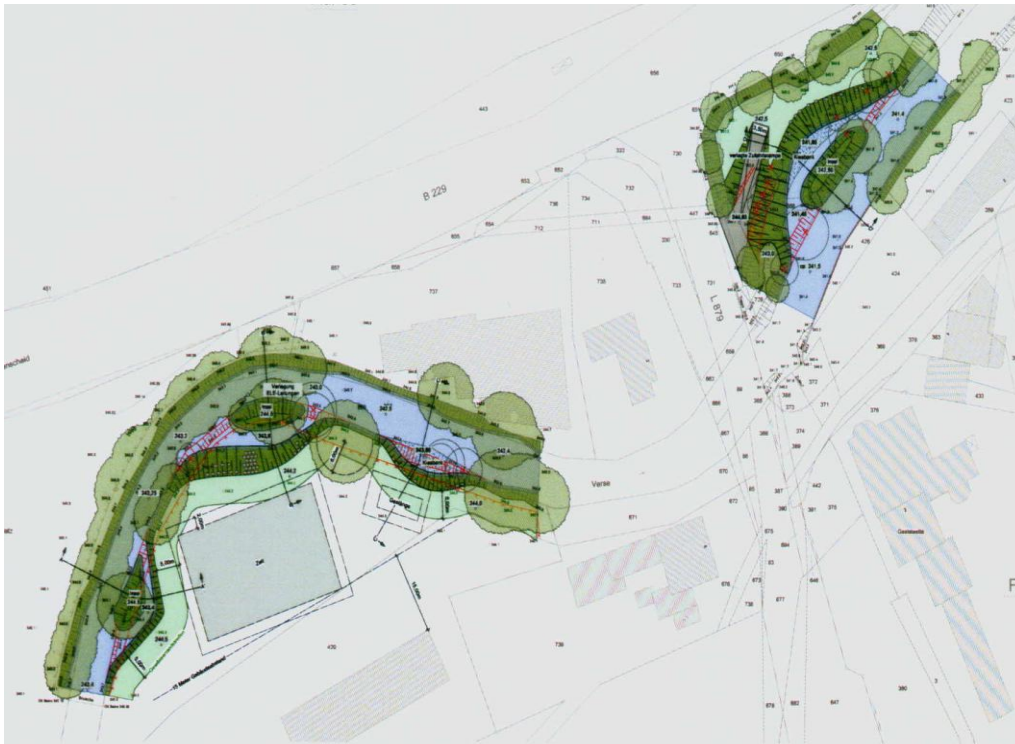
naturnahe Umgestaltung der Verse;

von Station km 5 + 540 bis Station km 5 + 800 im OT **Altenmühle** (Bestand KNEF 2009)



naturnahe Umgestaltung der Verse;

von Station km 5 + 540 bis Station km 5 + 800 im OT **Altenmühle** (Planung 2015)



naturnahe Umgestaltung der Verse;

von Station km 5 + 540 bis Station km 5 + 800 im **OT Altenmühle** (Ausführung 2016)



naturnahe Umgestaltung der Verse;

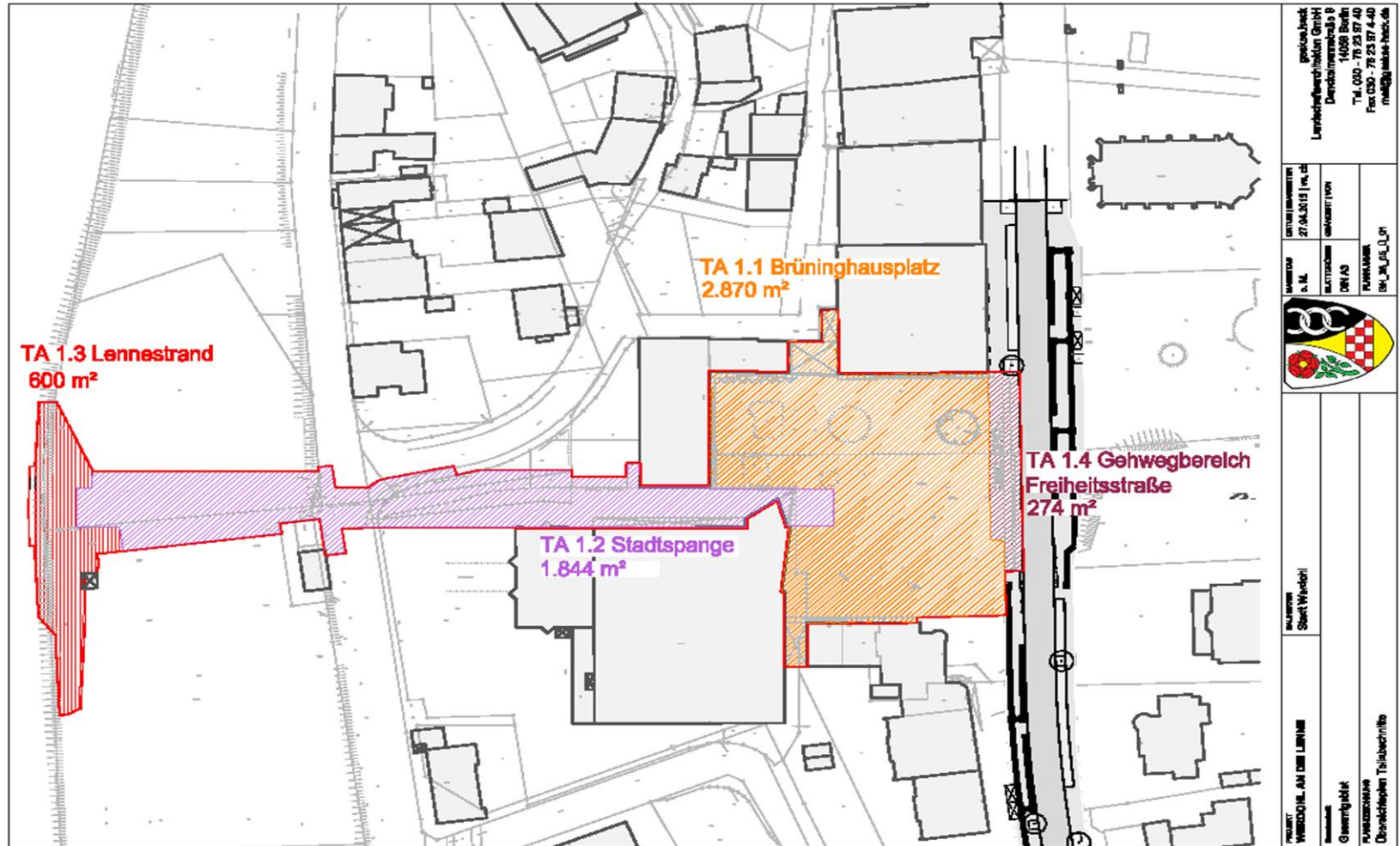
von Station km 5 + 540 bis Station km 5 + 800 im **OT Altenmühle** (Ausführung 2016)



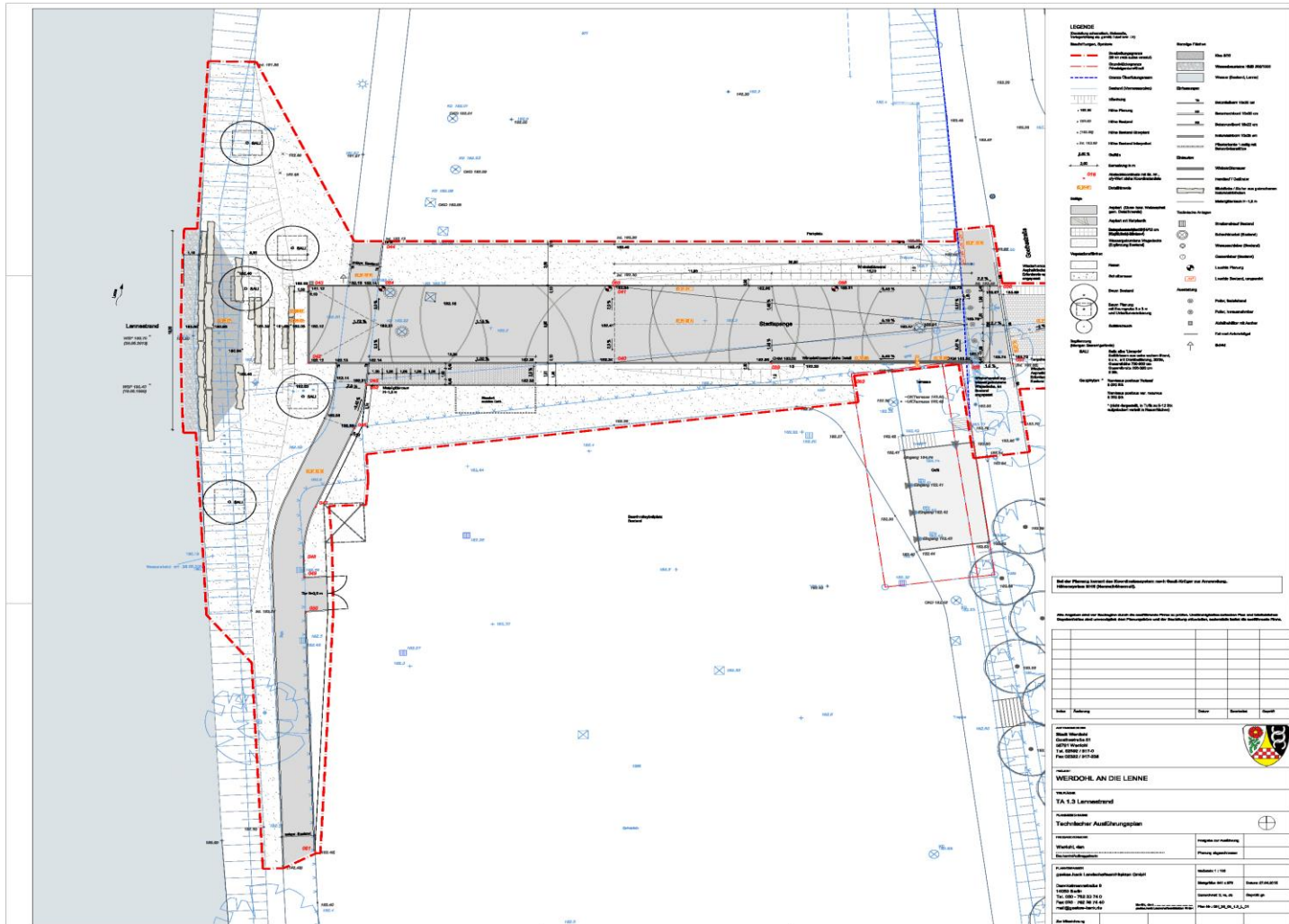
„Lennestrand“, Stadtmitte (Bestand 2015)



„Lennestrand“, Stadtmitte (Planung, Übersicht 2014 / 2015)



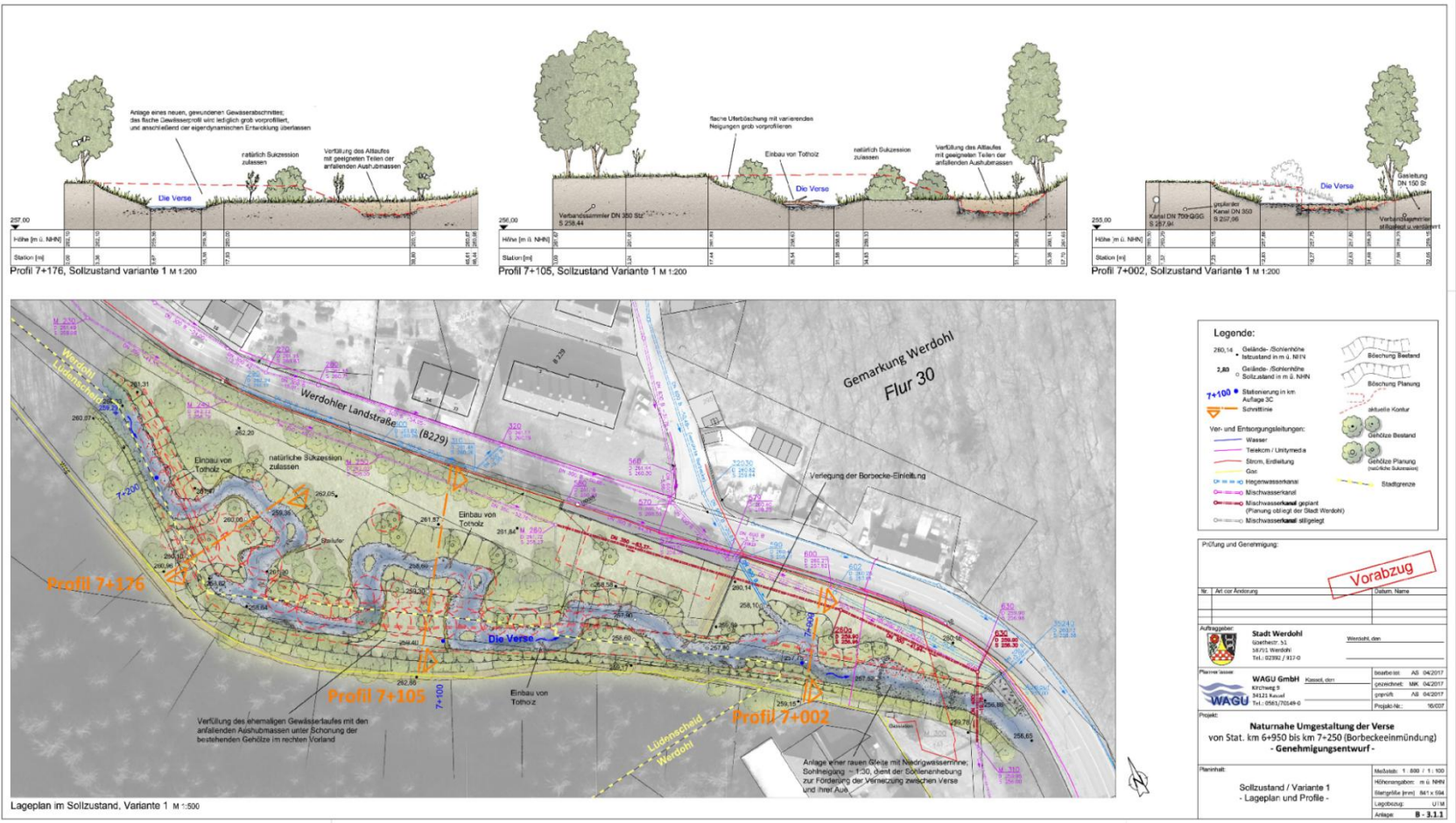
„Lennestrand“, Stadtmitte (Planung 2014 / 2015)



„Lennestrand“, Stadtmitte (Ausführung 2015 / 2016)

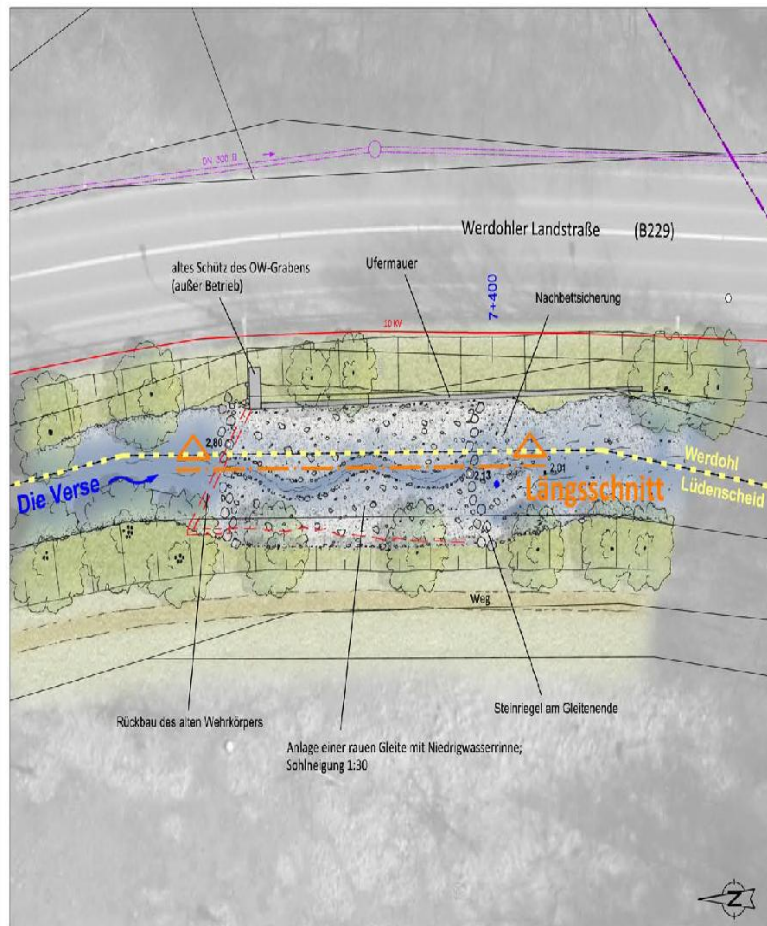


Planungen für kommenden Jahre naturnahe Umgestaltung am Standort Borbecke

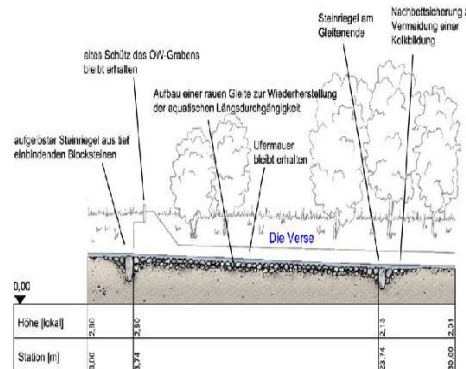


Planungen für kommende Jahre

naturnahe Umgestaltung (Sohlgleite) am Standort „Fischersverse“



Lageplan im Sollzustand M 1:200



Längsschnitt, Sollzustand M 1:200

Legende:

- 3,00 • Gelände-/Sohlhöhe
Istzustand im lokalen System
- 2,80 • Gelände-/Sohlhöhe
Sollzustand im lokalen System
- 7+400 • Stationierung in km
Auflage 9C
- Schnittlinie
- Ver- und Entsorgungsleitungen:
Wasser
Telekom / Unitymedia
Regenwasserkanal
Mischwasserkanal
Strom, Erdleitung
- Stadtgrenze
- Böschung Bestand
Gebölze Bestand

Prüfung und Genehmigung:

Vorabzug

Nr.	Fkt. der Änderung	Datum	Name

Auftraggeber: **Stadt Werdohl**
Goethestr. 51
58781 Werdohl
Tel.: 02392 / 917 0

Werdohl, den: _____

Planverfasser: **WAGU GmbH** Kassel, den: _____
Kirchweg 5
34122 Kassel
Tel.: 0561/20149 0

bearbeitet:	AS 03/2017
gezeichnet:	MK 03/2017
geprüft:	AS 03/2017
Projektleiter:	16/07

Projekt: **Naturnahe Umgestaltung der Verse bei Stat. km 7+450 - Genehmigungsverwurf -**

Format:	Maßstab: 1:500 / 1:100
	Höhenangaben: lokal
	Blattgröße (mm): B41 x E84
	Legende: UTM
	Anlage: B - 3.2

Sollzustand
- Lageplan und Längsschnitt -

Kosten der durchgeführten Maßnahmen

- Zeitraum: 2006 bis 2016 -

Kupferhammerweg km 5 + 140 Planungs- u. Baukosten	ca. 28.000,-- €
Blechhammer km 1 + 300, Planungs- und Baukosten	ca. 132.000,-- €
Hauptstraße km 4 + 280 Grunderwerb, Planungs- und Baukosten	ca. 150.000,-- €
Versevörde km 0 + 80/0 + 95 bis 0 + 200 Grunderwerb, Planungs- und Baukosten	ca. 391.000,-- €
OT Kleinhammer km 1 + 770, km 2 + 160 Planungs- und Baukosten	ca. 40.000,-- €
OT Kleinhammer km 2 + 380, OT Eveking km 3 + 320, Planungs- und Baukosten	ca. 38.000,-- €
OT Bärenstein km 6 + 320 bis 6 + 900 Planungs- und Baukosten	ca. 225.000,-- €
Stadtmitte Soppe km 44 + 150 bis 43 + 900 Planungs- und Baukosten	ca. 196.000,-- €
OT Altenmühle km 5 + 540 bis 5 + 800 Grunderwerb, Planungs- und Baukosten	ca. 174.000,-- €
Stadtmitte Lennestrand km 43 + 500 Planungs- und Baukosten	ca. 165.000,-- €
Summe	1.539.000,-- €



Vielen Dank